

Klimakonwektory

KaDius

Najbardziej wszechstronne urządzenie
sufitowe na świecie

**Genau
mein
Klima.**

KAMPMANN

Indywidualne wzornictwo



Foliowanie

Kolory RAL

Technika klimatyzacyjna bez kompromisów w zakresie wzornictwa

KaDius zasysa powietrze z pomieszczenia w górnej części urządzenia, **dzięki czemu jego obudowa może być pokryta indywidualnymi wzorami, materiałami lub lampami.**

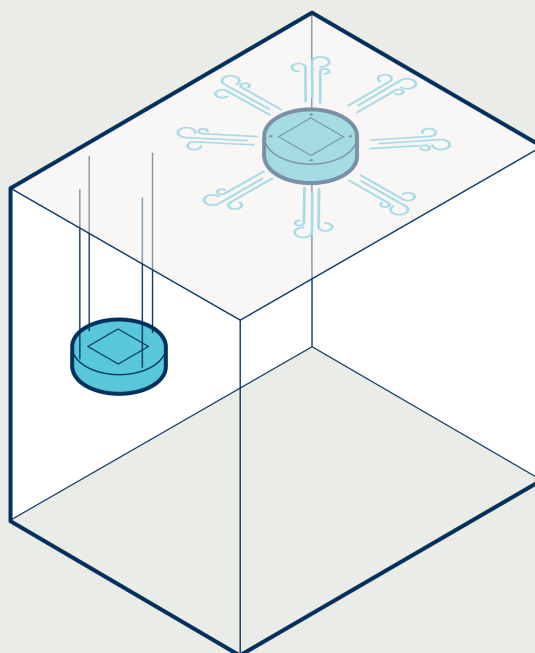
Niezależnie od tego, czy są to folia, metal czy diody LED – po dostawie urządzenia projektanci mogą je dowolnie dostosować do wystroju wnętrza. Urządzenie może również zostać pomalowane fabrycznie we wszystkich kolorach RAL.



Różne opcje montażu

Dzięki specjalnej konstrukcji KaDius można umieścić bezpośrednio pod sufitem, ale można je również podwiesić niżej i zintegrować z wystrojem wnętrza, wykorzystując jako element wystroju.

Zgłoszony do opatentowania wylot powietrza 360° ze specjalną koncepcją wlotu powietrza w górnej części urządzenia zapewnia równomierne i wygodne rozprowadzanie ciepłego lub chłodnego powietrza.



KaDius w szczegółach

Uniwersalne zawieszenie

Urządzenie wolnowiszące lub podsufitowe, umieszczone dyskretnie ok. 10 cm poniżej sufitu

Wylot powietrza 360 stopni

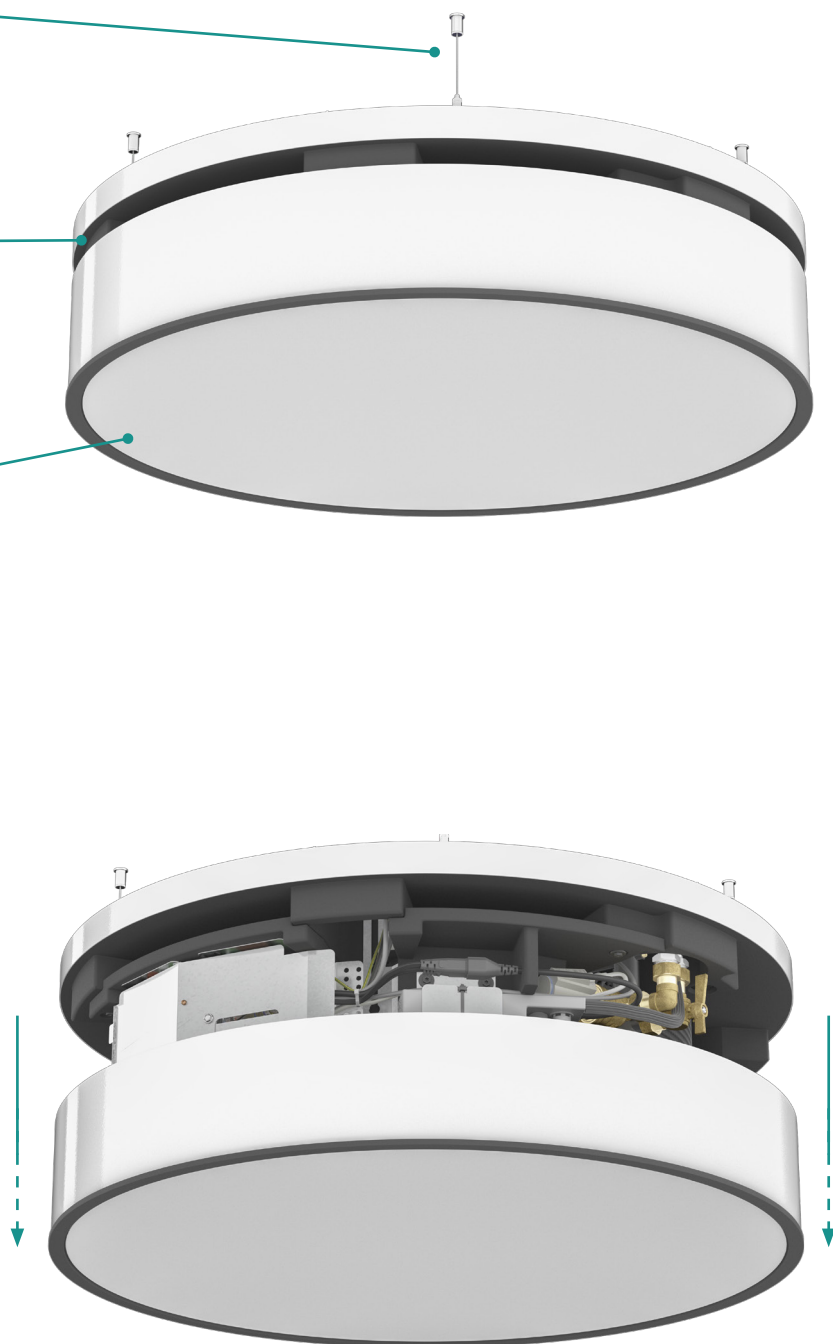
Wylot powietrza 360° zapewnia równomierne i komfortowe rozprowadzanie ciepłego lub chłodnego powietrza w pomieszczeniu

Spersonalizowana powłoka zewnętrzna

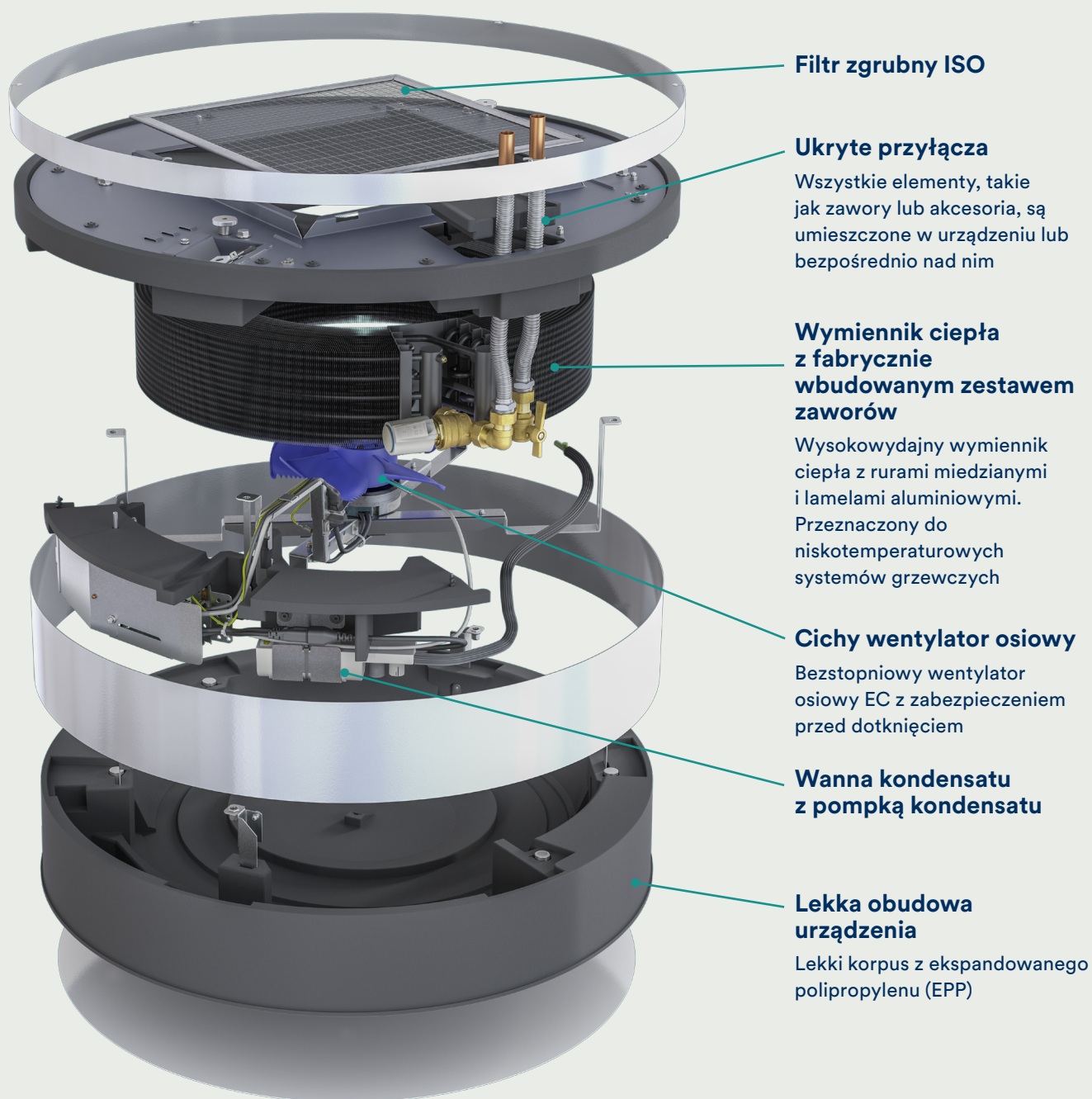
Możliwość zamontowania indywidualnej obudowy bez zakłócania strumienia powietrza*

Innowacyjna koncepcja konserwacji

Funkcja opuszczania dolnego segmentu umożliwia wygodny dostęp do wszystkich elementów ze wszystkich stron urządzenia bez konieczności jego demontażu.



* Malowanie proszkowe w kolorach RAL możliwe fabrycznie. Kampmann nie zapewnia innych modyfikacji, np. foliowania.



Wymiary

Wysokość:	208 mm
Średnica:	852 mm
Masa:	26 kg

Moc

Ogrzewanie ¹⁾ :	4734 – 12970 W
Ogrzewanie ²⁾ :	2134 – 5801 W
Chłodzenie ³⁾ :	2142 – 5691 W

¹⁾ przy temperaturze wody ciepłej 75/65 °C, t_{L1} = 20 °C

²⁾ przy temperaturze wody ciepłej 45/40 °C, t_{L1} = 20 °C

³⁾ przy temp. wody zimnej 7/12 °C, t_{L1} = 27 °C, wilg. wzgl. 48%

Zalety w skrócie:

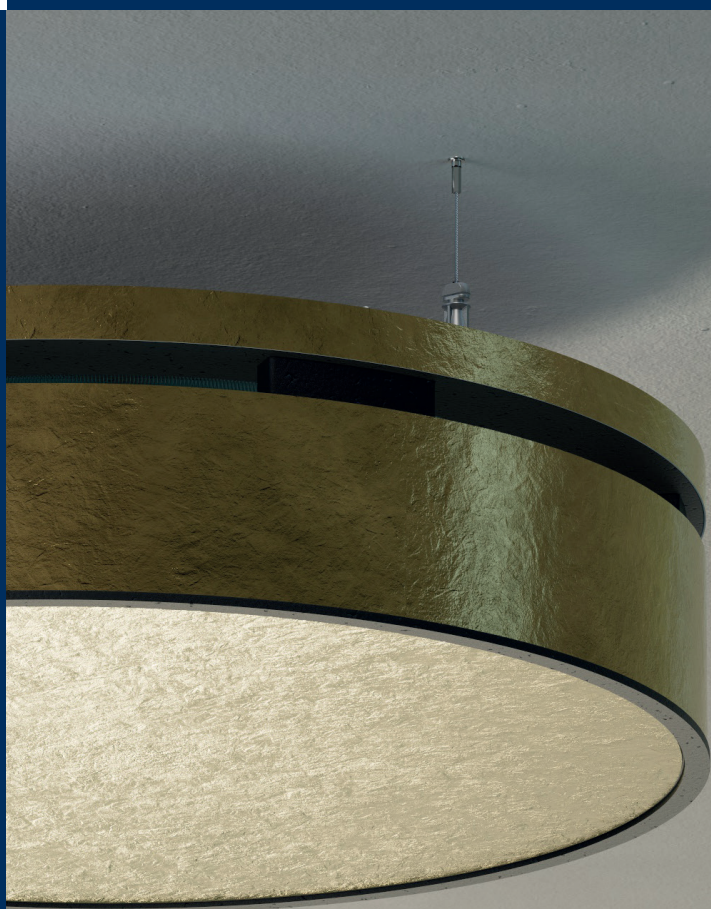
- + Urządzenie sufitowe do ogrzewania i chłodzenia
- + Różne wysokości montażu
- + Personalizowany wygląd
- + Łatwy montaż i konserwacja
- + Przyłącza umieszczone w urządzeniu
- + Komfortowy klimat wewnętrzny dzięki wylotowi powietrza 360°
- + Zgodność z wymogami higienicznymi wg VDI 6022

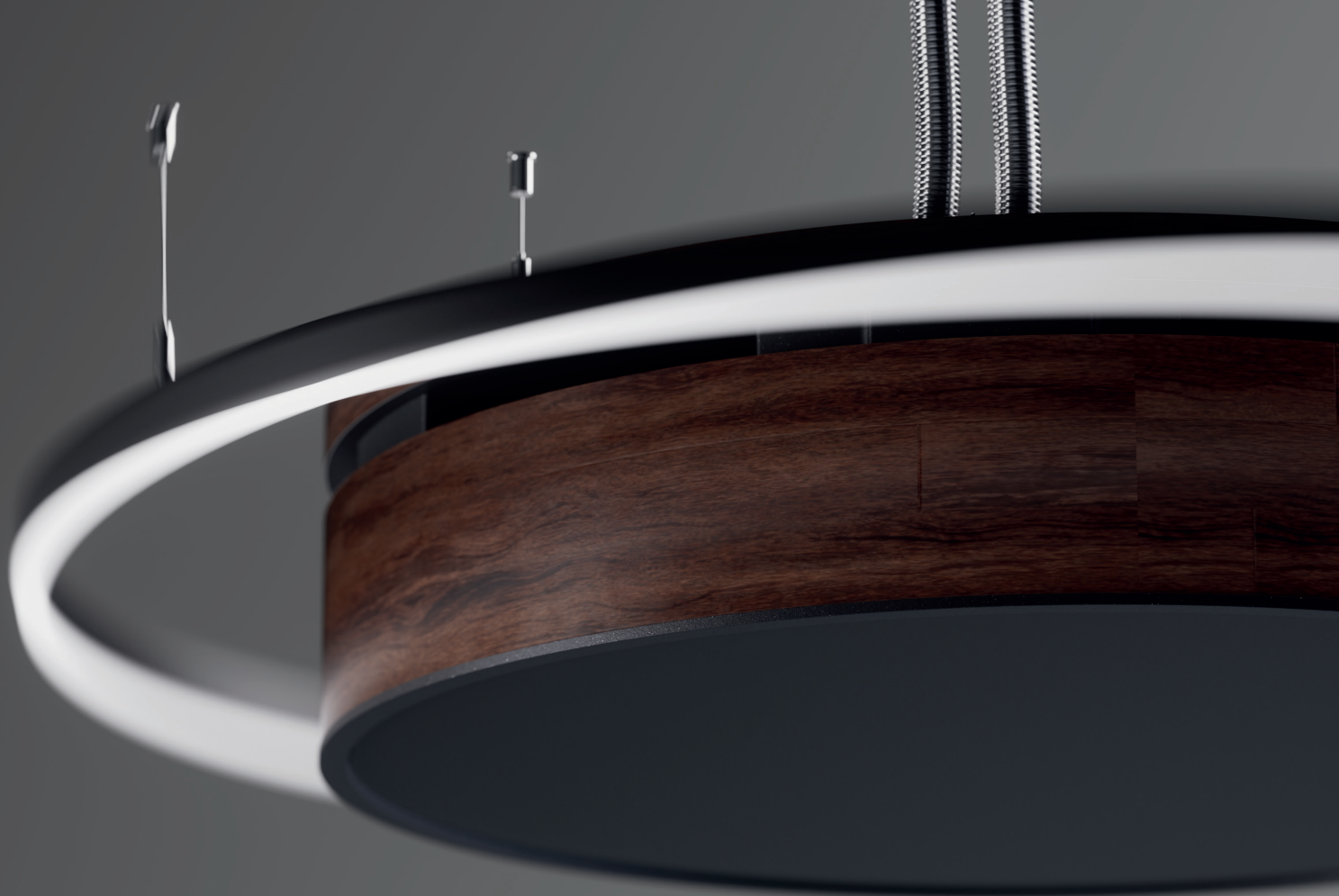
Zaawansowany materiał EPP

KaDius jest wykonany głównie z ekspandowanego polipropylenu (EPP), czyli z tworzywa piankowego składającego w 96% z powietrza. Dzięki temu jest bardziej przyjazny dla środowiska, łatwiejszy w transporcie i montażu oraz zmniejsza ślad węglowy o około 45% w porównaniu z konwencjonalnymi kasetami sufitowymi.

Dane dotyczące oceny cyklu życia (EPD)

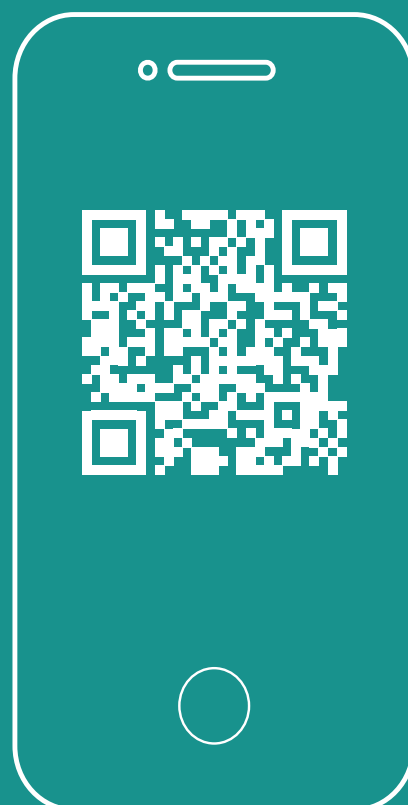
Przyglądamy się wpływowi naszych produktów na środowisko w całym cyklu ich życia. Deklaracje środowiskowe produktu (EPD) można łatwo złożyć we wszystkich powszechnych systemach certyfikacji zrównoważonego rozwoju budynków, takich jak DGNB, BREEAM lub LEED.





**Dane techniczne są
dostępne online:**

kampmann.pl > Produkty >
Klimakonwektory > KaDius





Kampmann GmbH & Co. KG
Friedrich-Ebert-Str. 128-130
49811 Lingen (Ems)
Niemcy

+49 591 7108-660
info@kampmann.pl

Kampmann HVAC Sp. z o. o.
ul. Lotnicza 21F
99-100 Łęczyca
Polska

+ 48 24 721 9146
info@kampmann.pl

kampmann.pl

