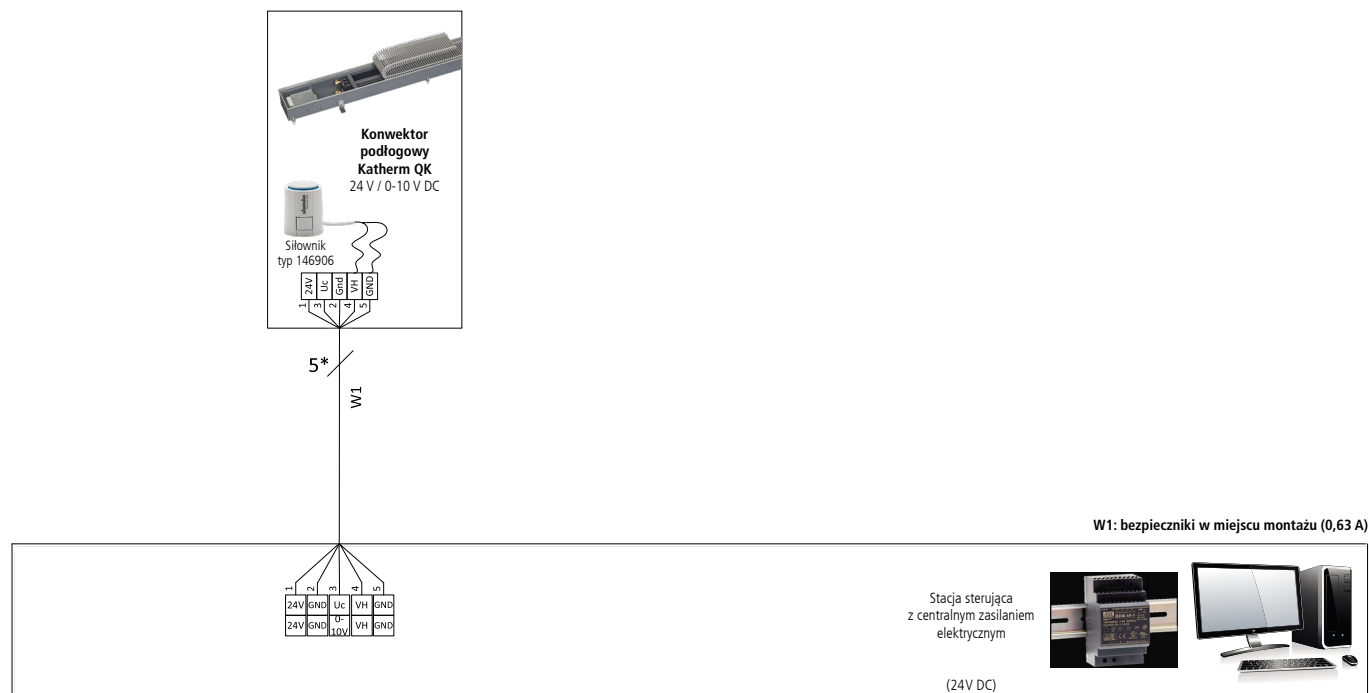


Układanie przewodów elektrycznych –ysterowanie za pomocą własnego systemu automatyki budynku

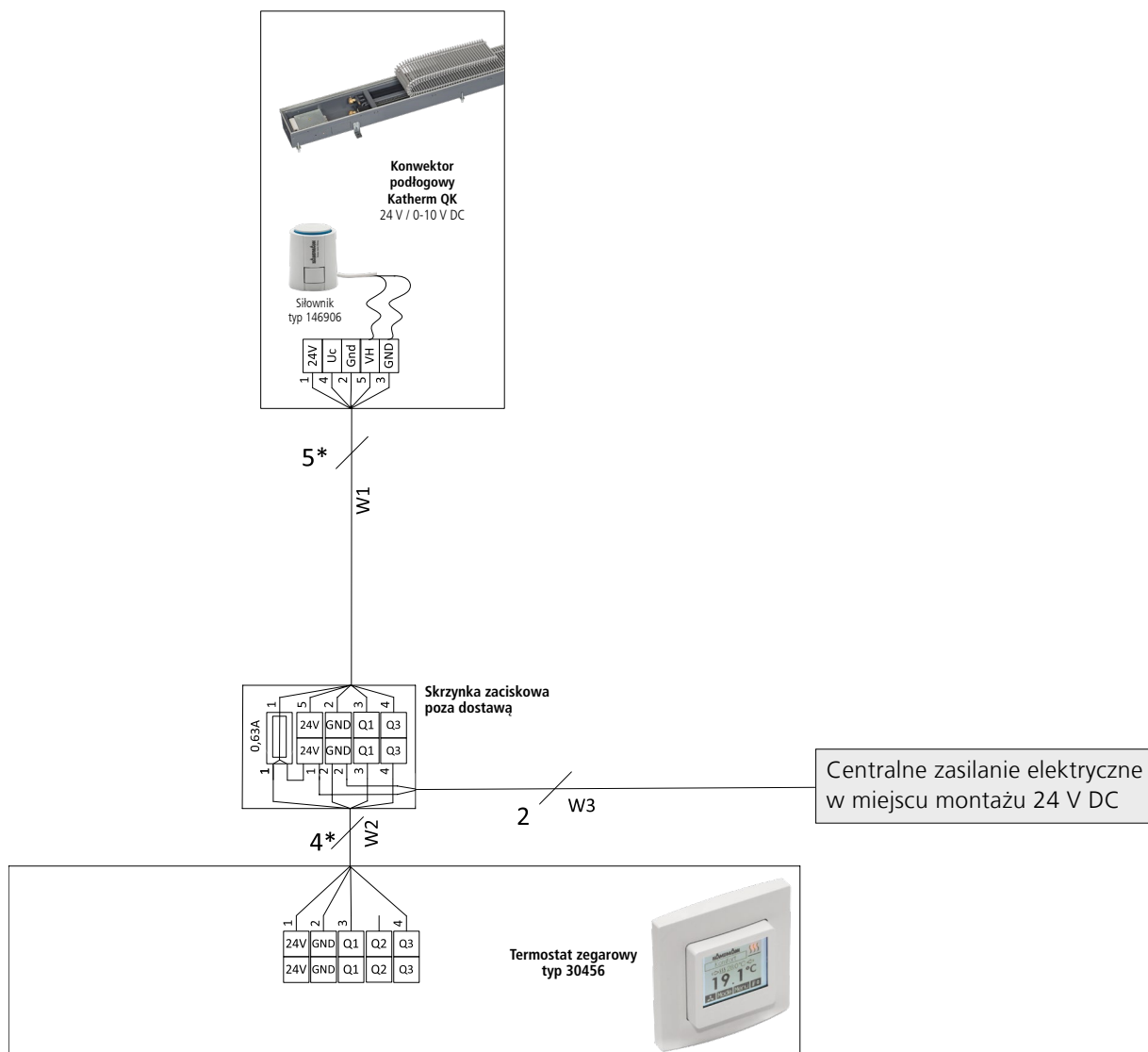


* Ekranywany przewód (np. IY(ST)Y, 0,8 mm), układać oddzielnie od przewodów elektroenergetycznych.

W1: zasilanie elektryczne i sygnał sterujący do wentylatora (bezpiecznik w miejscu montażu 0,63 A) i siłownika

Zmiany techniczne zastrzeżone: przy odmiennym nazewnictwie zacisków obowiązuje dokumentacja akcesoriów regulacyjnych!

Układanie przewodów elektrycznych – sterowanie za pomocą termostatu zegarowego, typ 30456



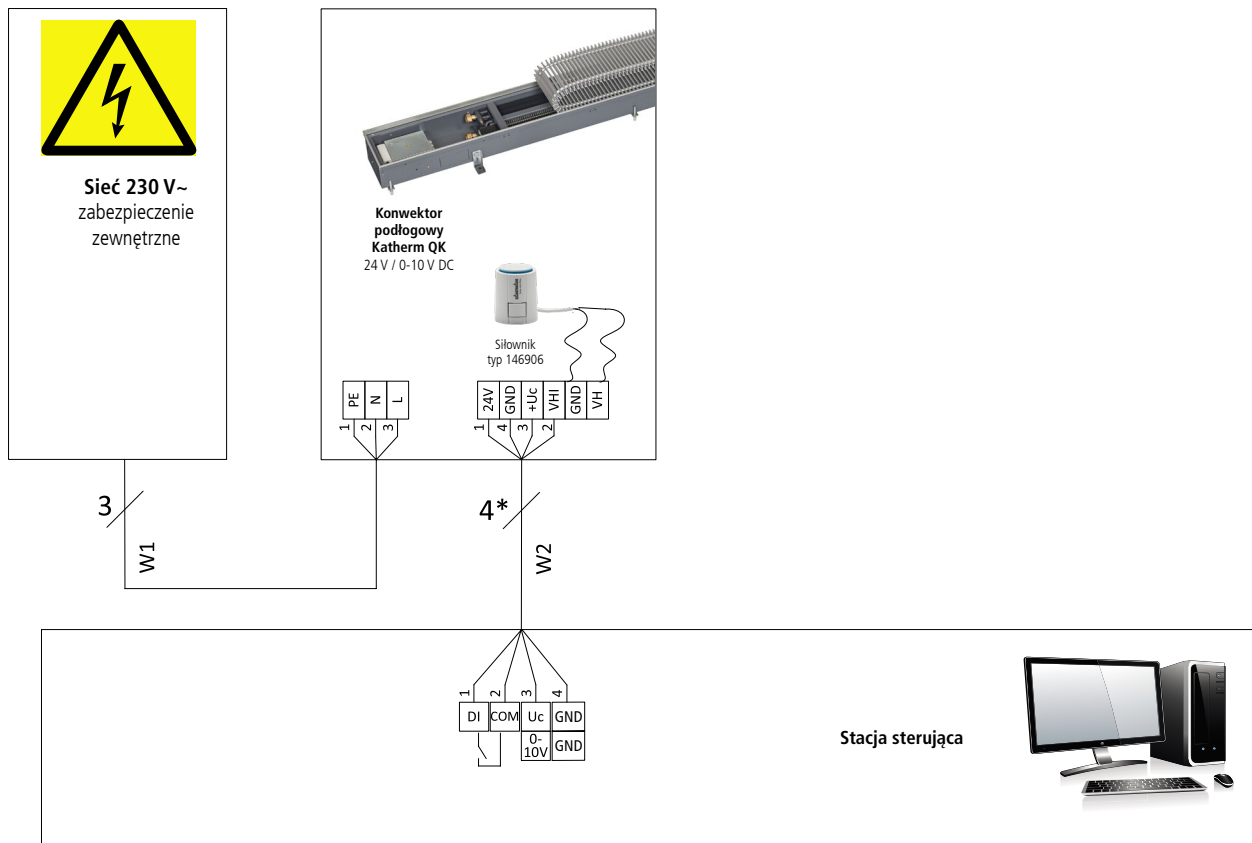
* Ekranowany przewód (np. IY(ST)Y, 0,8 mm), układać oddzielnie od przewodów

W1: zasilanie elektryczne i sygnał sterujący do wentylatora (bezpiecznik w miejscu montażu 0,63 A) i siłownika.

W2: zasilanie elektryczne i sygnał sterujący do wentylatora i siłownika

W3: zasilanie napięciem (bezpieczniki w miejscu montażu)

Układanie przewodów elektrycznych –ysterowanie za pomocą własnego systemu automatyki budynku



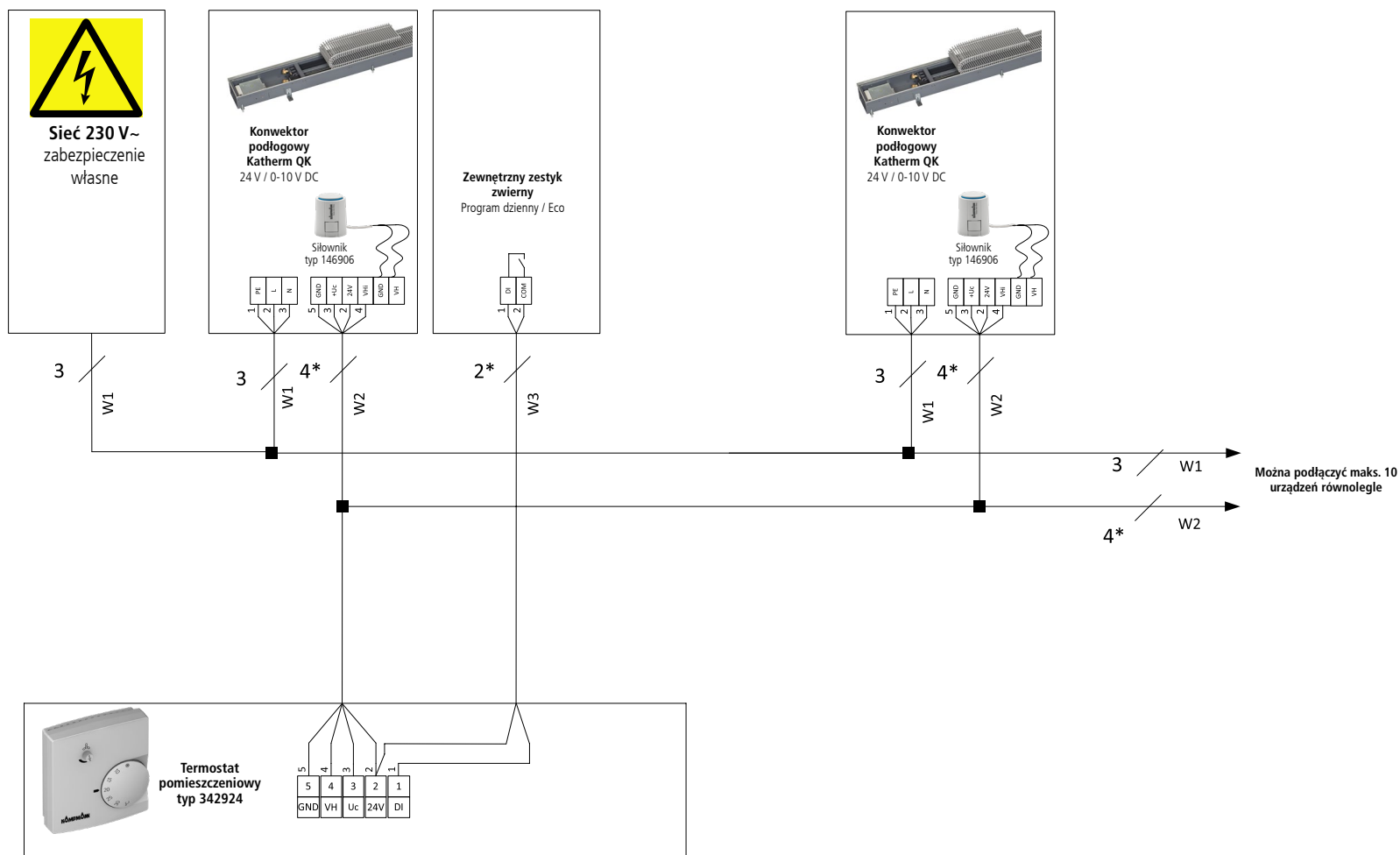
* Ekrany przewód (np. IY(ST)Y, 0,8 mm), układać oddzielnie od przewodów wysokoprądowych..

W1: zasilanie elektryczne

W2: sygnał sterujący do wentylatora i siłownika

Zmiany techniczne zastrzeżone: przy odmiennym nazewnictwie zacisków obowiązuje dokumentacja akcesoriów regulacyjnych!

Układanie przewodów elektrycznych Sterowanie za pomocą termostatu pomieszczeniowego typu 342924



* Ekrany przewód (np. IY(ST)Y, 0,8 mm), układać oddzielnie od przewodów wysokoprądowych.

W1: zasilanie elektryczne

W2: sygnał sterujący do wentylatora i silownika

W3: przełączanie trybu pracy (opcjonalnie)

Zmiany techniczne zastrzeżone: przy odmiennym nazewnictwie zacisków obowiązuje dokumentacja akcesoriów regulacyjnych!