

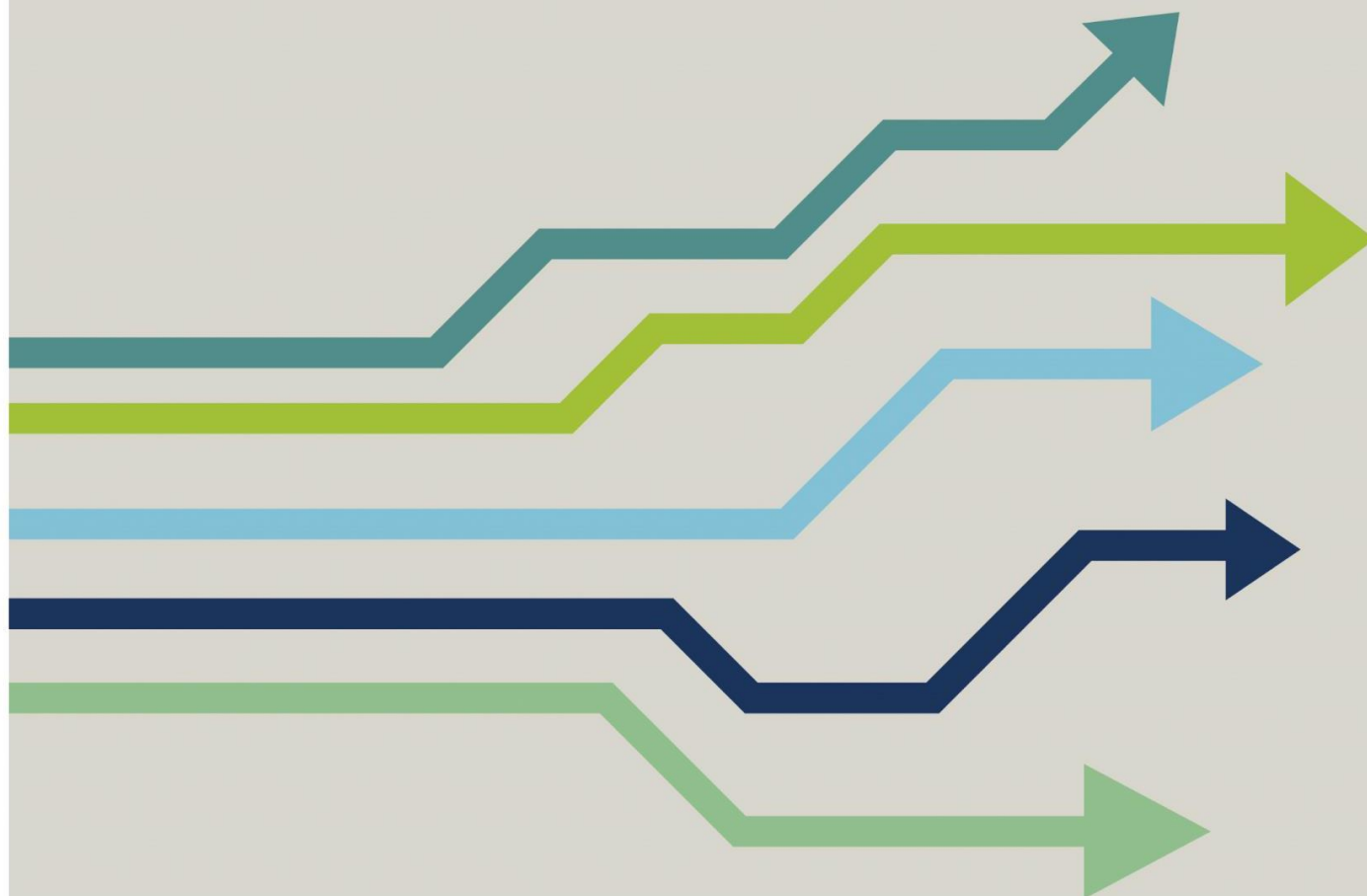
KaControl

Plan układania kabli

Numer projektu: Skrzynka kontrolna MC 1 (3350111)

Numer wersji: 01

Rozporządzenie: KaControl MC



**Genau
mein
Klima.**

KAMPMANN

Informacje dotyczące układania kabli:

Zgodnie z VDE 0100 należy przestrzegać następujących informacji dotyczących rodzajów kabli i ich układania.

Instalacja, obsługa i konserwacja tych urządzeń musi być zgodna z obowiązującymi w danym kraju przepisami, normami, rozporządzeniami i dyrektywami.

Bez *: NYM-J. Wymagana liczba żył wraz z przewodem ochronnym podana jest na kablu. Przekroje nie są podane, ponieważ długość kabla jest uwzględniana przy obliczaniu przekroju.

*) Kabeł ekranowany, J-Y(ST)Y 0,8mm. Układać oddzielnie od linii energetycznych.

**) Kabeł ekranowany skręcany w pary, np. UNITRONIC® BUS LD 2x2x0,22, UNITRONIC® BUS LD 3x2x0,22. Układać oddzielnie od przewodów zasilających.

- W przypadku zastosowania innych typów kabli, muszą one być co najmniej równoważne.

- Zaciski przyłączeniowe na urządzeniu przystosowane są do przewodów o przekroju maks. 2,5 mm².

- W przypadku zastosowania wyłączników różnicowo-prądowych muszą one być co najmniej czułe na częstotliwość mieszaną (typ F). Przy projektowaniu znamionowego prądu różnicowego należy przestrzegać danych z DIN VDE 0100 część 400 i 500.

- Przy projektowaniu zasilania sieciowego i zabezpieczenia bezpiecznikowego na miejscu (C16A, maks. 10 sztuk) należy przestrzegać danych elektrycznych z poniższej tabeli.

- Kable dla sygnałów danych lub magistrali pokazane są z ekranem podłączonym na jednym końcu. Przewody dla sygnałów analogowych pokazane są z ekranem niepodłączonym. Ze względu na warunki budowlane lub lokalne oraz w zależności od rodzaju i poziomu zakłóceń, które mogą być spowodowane między innymi przez pola magnetyczne i/lub elektryczne w zakresie wysokich i/lub niskich częstotliwości, może być konieczne inne podłączenie ekranu (podłączony na obu końcach lub niepodłączony). Należy to sprawdzić na miejscu i w razie potrzeby wykonać odbiegające od specyfikacji w dokumentacji!

KaControl MC:

- Długość kabla czujnika temperatury lub styku przełączającego: maksymalnie 30 m.

- Zaciski przyłączeniowe na tablicy Smartboard M są przeznaczone dla przewodów o maksymalnym przekroju 1,5 mm².

- Maksymalna liczba urządzeń w układzie równoległym: 10 jednostek.

- Długość kabla magistrali od urządzenia 1 do urządzenia 10: maksymalnie 100 m.

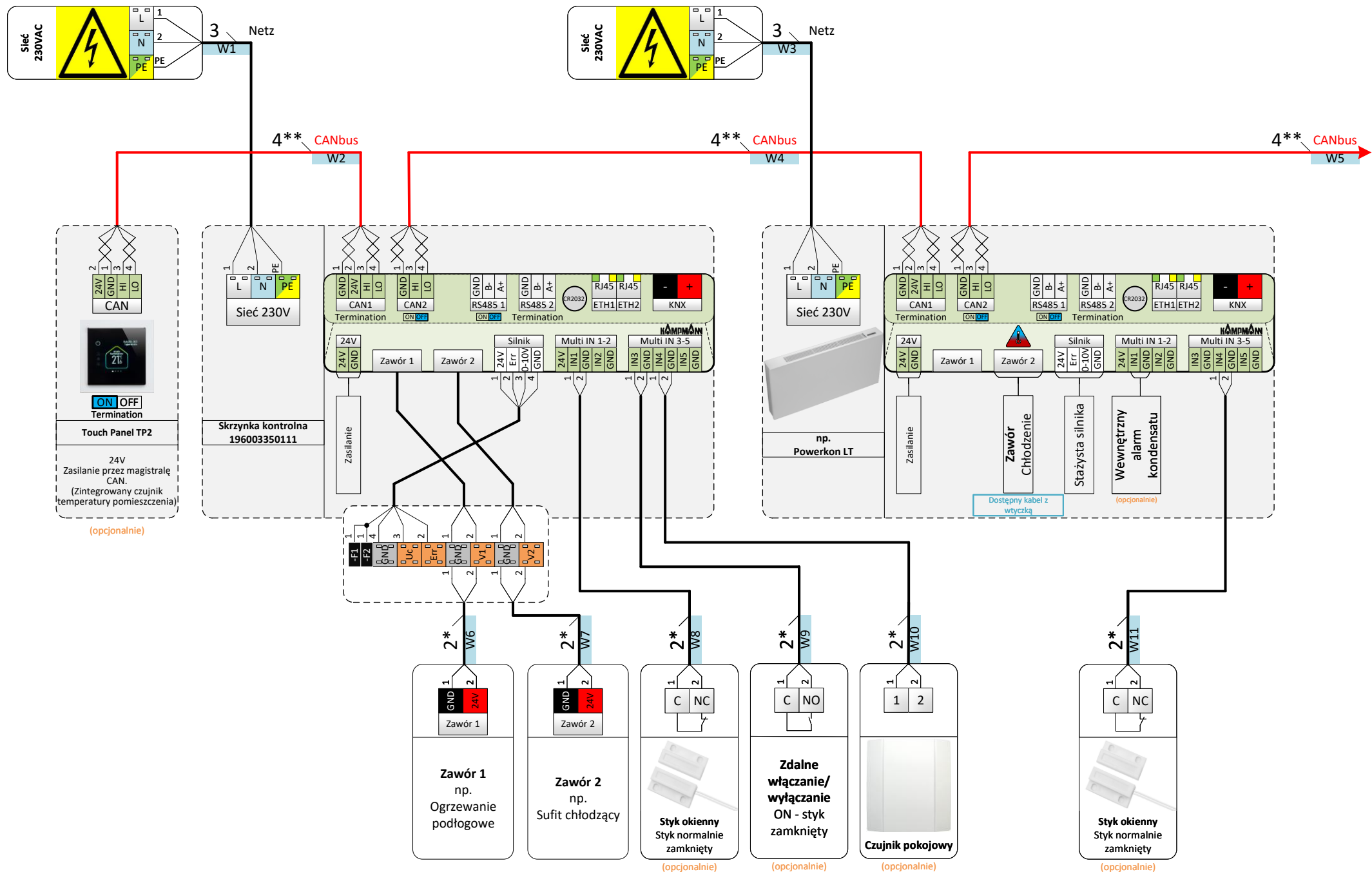
- Wskazówka Magistrala CAN lub Modbus/RTU: Rezystor musi być włączony za pomocą przełącznika suwakowego na pierwszym i ostatnim uczestniku magistrali (urządzeniu lub jednostce sterującej) linii magistrali!



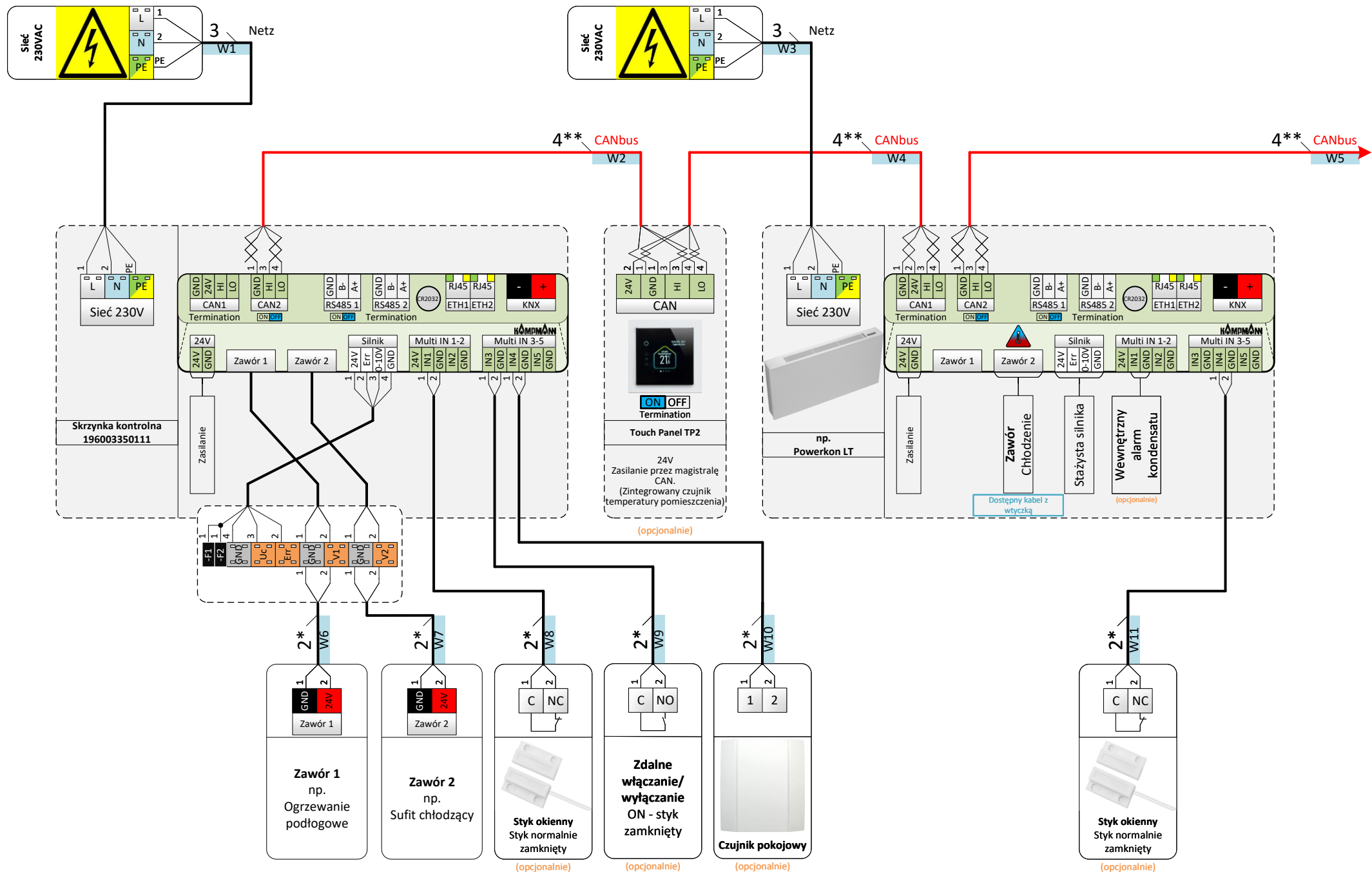
Siłownik z symbolem służy do 4-rurowego chłodzenia lub 2-rurowego ogrzewania/chłodzenia.

Wielofunkcyjne wejścia można elastycznie konfigurować, dzięki czemu do każdego wejścia można podłączyć dowolne akcesorium.

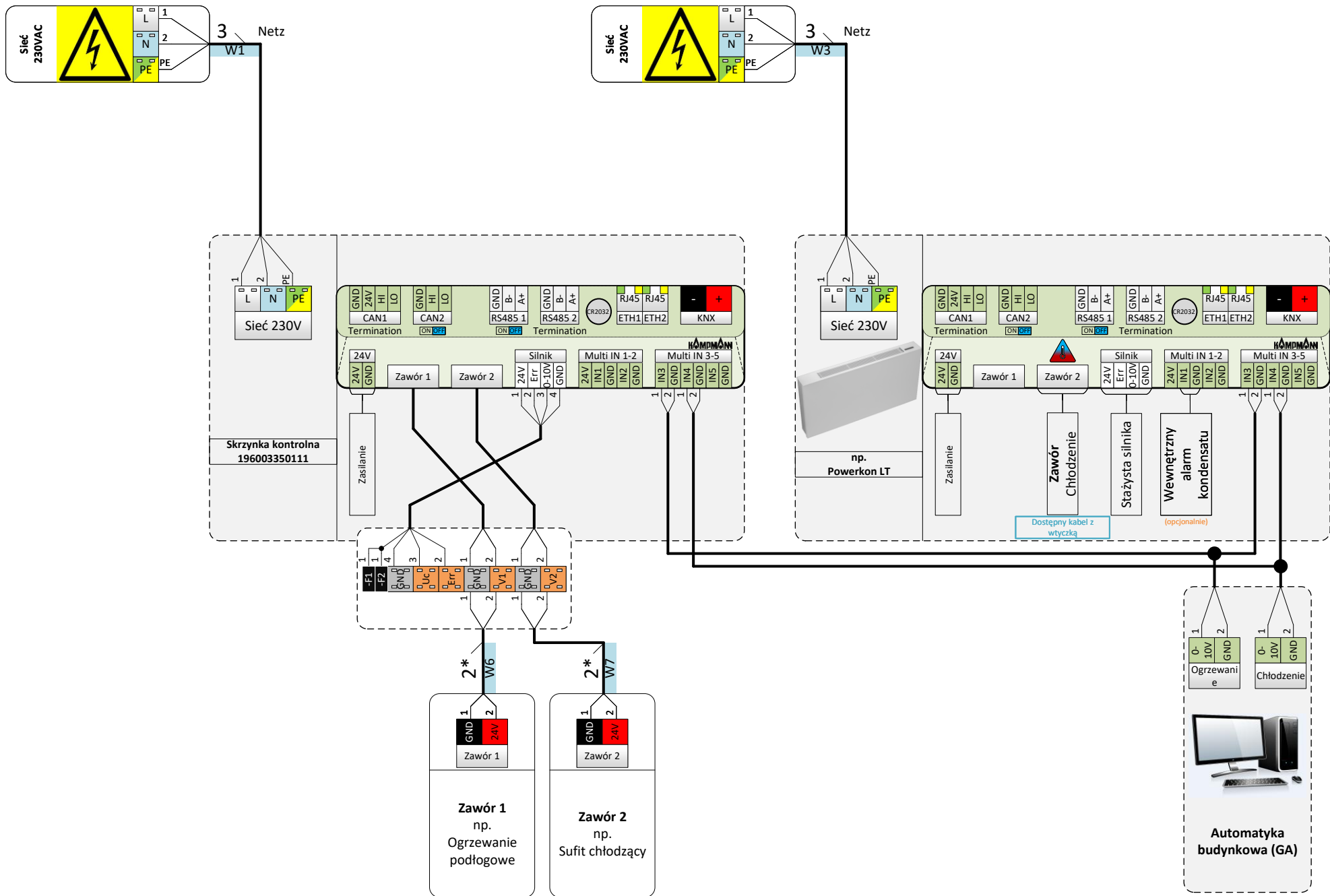
	Bearbeiter:	Projekt:	informacje ogólne	Blatt-Nr.:	
	Erstelldatum: 05.05.2025	Projekt-Nr.:		2 von 9	

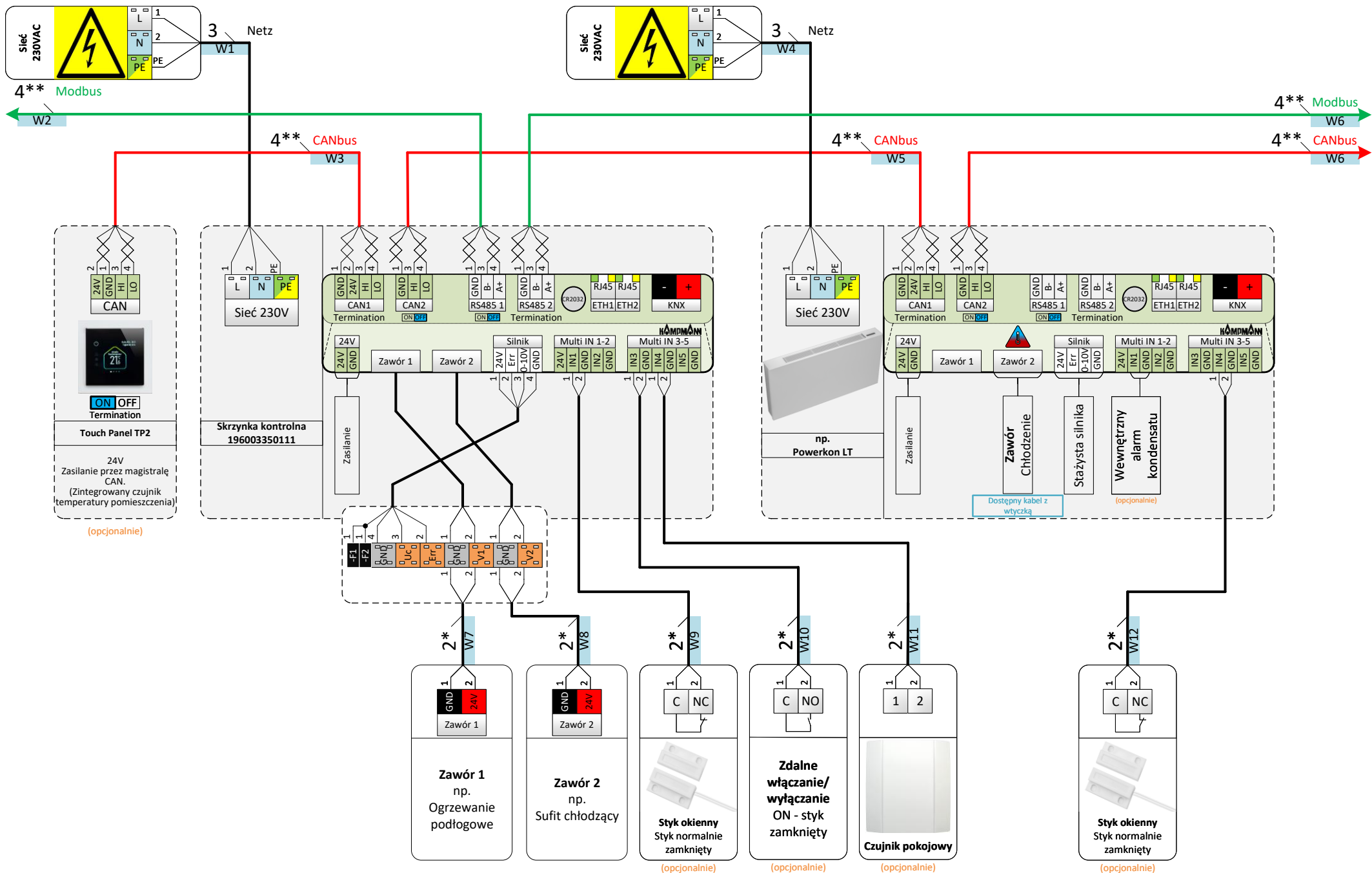


Bearbeiter: Erstelldatum: 05.05.2025	Projekt: Projekt-Nr.:	Schranksteuerung KaControl MC1 Typ 3350111, Fernbedienung -M1, Steuerung über Touchpanel TP2	Blatt-Nr.: 3 von 9	

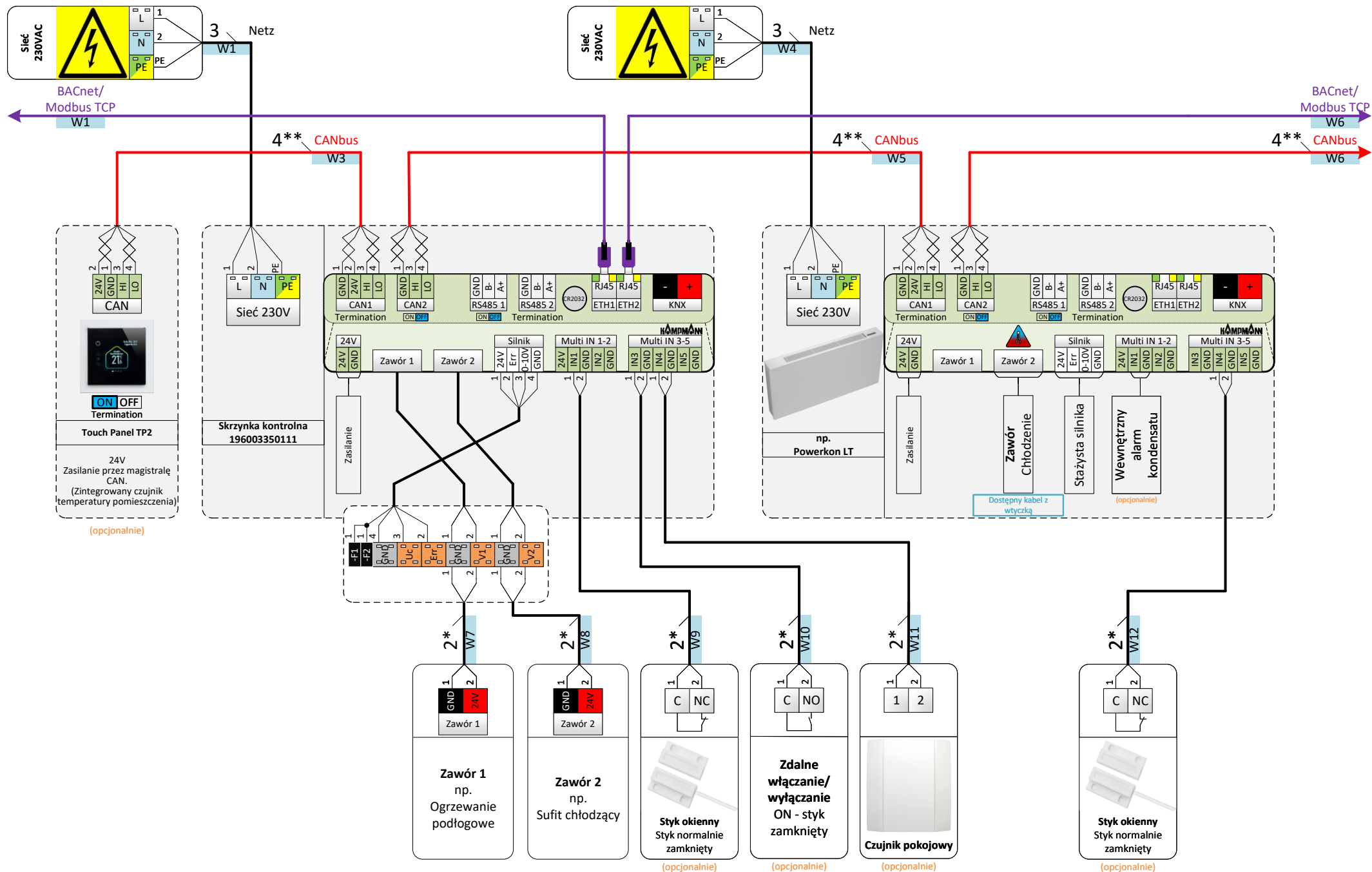


Bearbeiter: Erstelldatum: 05.05.2025	Projekt: Projekt-Nr.:	Skrzynka kontrolna KaControl MC1 typ 3350111, Pilot zdalnego sterowania -M1, Sterowanie za pomocą panelu dotykowego TP2	Blatt-Nr.: 4 von 9	
---	--------------------------	---	-----------------------	--

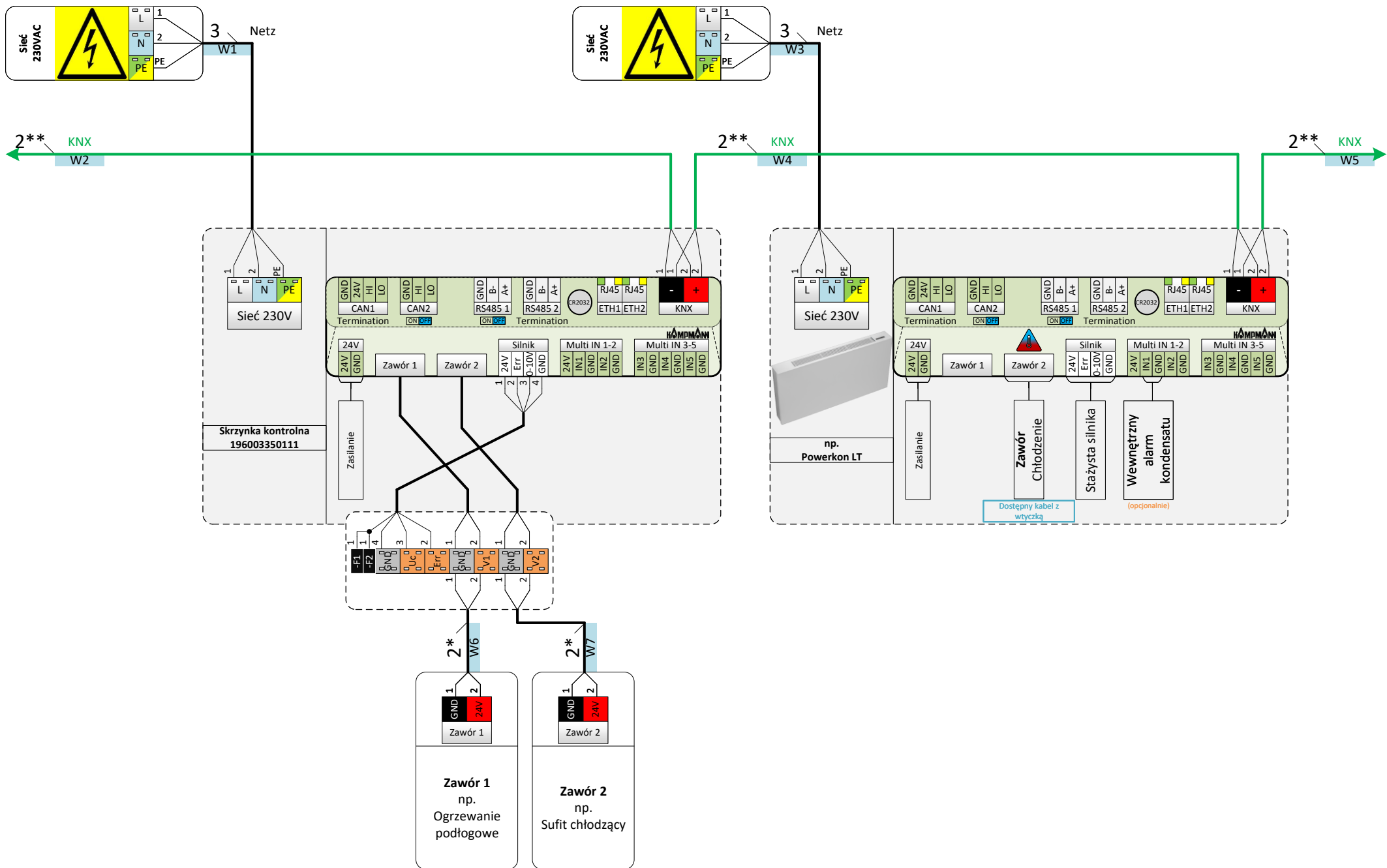




Bearbeiter: Erstelldatum: 05.05.2025	Projekt: Projekt-Nr.:	Skrzynka kontrolna KaControl MC1 typ 3350111, Zdalne sterowanie -M1, Sterowanie przez Modbus RTU	Blatt-Nr.: 6 von 9	



Bearbeiter: Erstelldatum: 05.05.2025	Projekt: Projekt-Nr.:	Skrzynka kontrolna KaControl MC1 typ 3350111, Zdalne sterowanie -M1, Sterowanie przez BACnet/Modbus TCP	Blatt-Nr.: 7 von 9	





Kampmann GmbH & Co. KG
Friedrich-Ebert-Str. 128-130
49811 Lingen (Ems)

T +49 591 7108-670
E info@kampmann.de

kampmann.pl



KAMPMANN